

# Démonter son STICK ARCADE

GX-WIKI



## Sommaire

<b>1</b>	<b>Introduction</b>	<b>2</b>
<b>2</b>	<b>Pré-requis</b>	<b>2</b>
<b>3</b>	<b>Le Tutoriel</b>	<b>2</b>
	Démontage des boutons et de la Façade . . . . .	2
	Démontage du reste . . . . .	4
	Remarque . . . . .	8
<b>4</b>	<b>Remerciement</b>	<b>8</b>

## 1 Introduction

## 2 Pré-requis

### Matériel :

- Un tournevis cruciforme de taille moyenne
- Un tournevis torx T10
- Un cutter lame courte ou un tournevis plat : pour faire levier



**Temps :** 20 minutes environs

**Difficulté :** Facile

## 3 Le Tutoriel

### Démontage des boutons et de la Façade

Retirer les 7 vis avec le tournevis Torx.



Retirer la boule du manche en dévissant simplement.



Retirer la rondelle plastique noire.



Soulever la partie supérieure de la carcasse. Couper la colle permettant le maintien en position des 6 connecteurs sur les boutons, puis débrancher les connecteurs en tirant.



La partie supérieure est maintenant désolidarisée du corps principal. Déclipser les 7 boutons de la partie supérieure.

Le démontage de la partie supérieure est réussie.

## Démontage du reste

Retirer les 6 vis de la partie inférieure à l'aide du tournevis cruciforme.



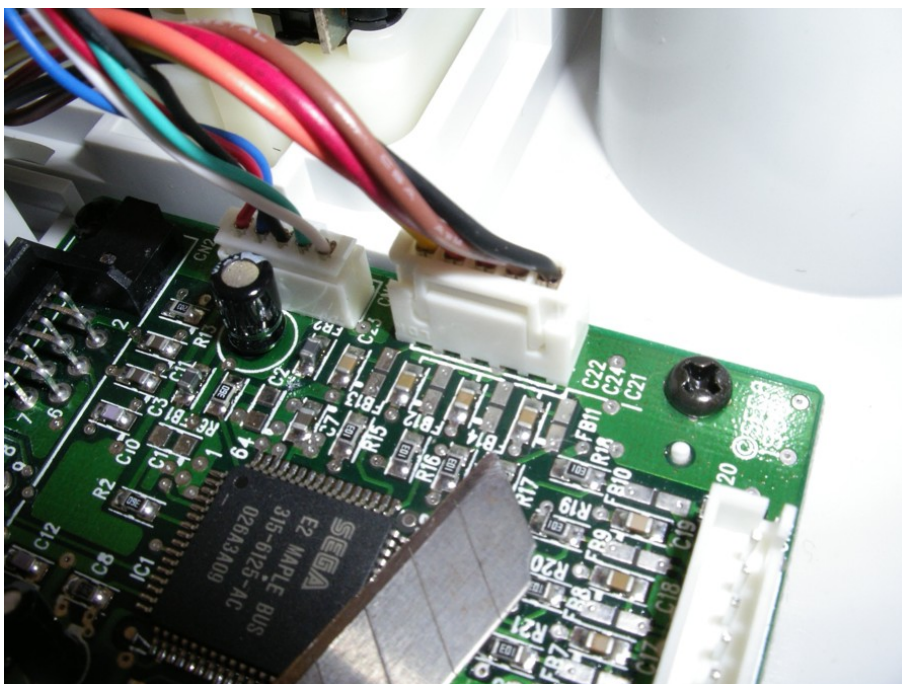
La partie inférieure ôtée, déclipser le bouton START.





Débrancher les 3 connecteurs de la carte centrale en faisant levier à l'aide du cutter.

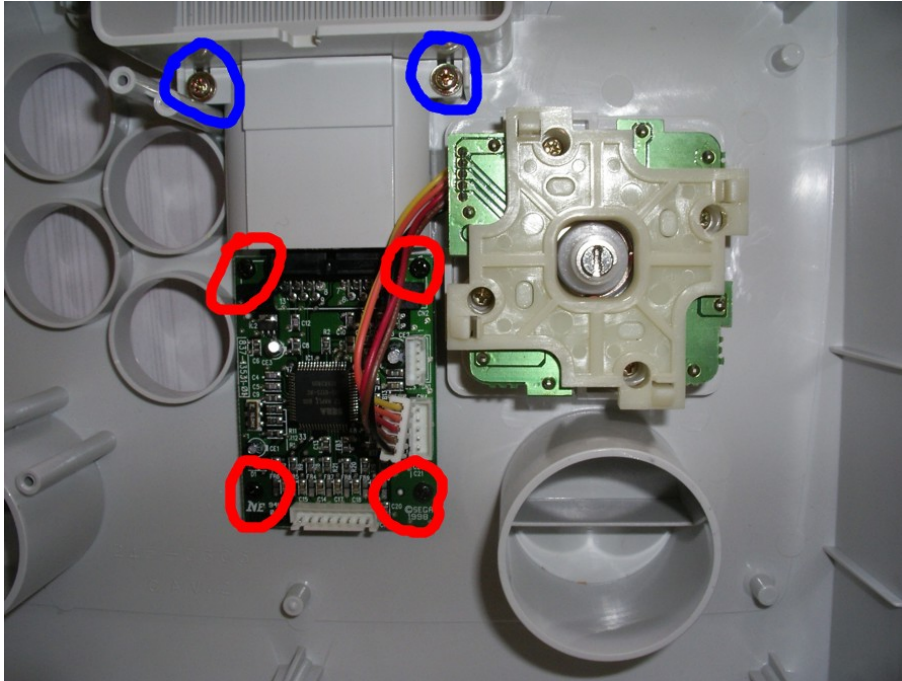




Démonter le block du stick en dévissant les 4 vis à l'aide du tournevis cruciforme.



Retirer le support carte mémoire par les 2 vis entourées en bleues ainsi que la carte centrale par les 4 vis entourées en rouges avec l'aide du tournevis cruciforme.



Voilà, le tour est joué, votre Stick Arcade Dreamcast est démonté.

## Remarque

Pour ceux qui ont besoin de savoir quel connecteur va avec quel bouton, voici un peu d'aide :

- C : NOIR + NOIR + JAUNE
- B : NOIR + NOIR + VERT
- A : NOIR + NOIR + BLEU
- Z : NOIR + NOIR + ORANGE
- Y : NOIR + NOIR + ROUGE
- X : NOIR + GRIS + MARRON
- START : NOIR + VIOLET

## 4 Remerciement

Un grand merci à *zouzzz*.

EZIAL